
site **e**thique



Une création Socrates
www.socratesonline.com

site **e**thique

*L'internet accessible à tous,
un droit fondamental*

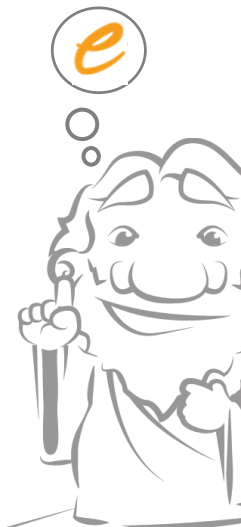
Qui sommes-nous et qu'est-ce que SitEthique ?

Le cabinet Socrates accompagne depuis 10 ans les établissements et les services dans la mise en œuvre d'une **démarche éthique** et dans le développement de la **qualité des prestations offertes** aux usagers (projets d'établissement ou de service, évaluations interne ou externe).

Conscients de la place du numérique et d'internet dans notre quotidien et considérant que **le droit à l'information est un droit fondamental**, nous avons décidé de proposer au secteur social et médicosocial la réalisation de **sites web Ethiques et Responsables**.

Notre expertise en Ethique et valeurs de l'accompagnement, nos compétences en développement informatique et nos échanges avec les professionnels nous ont conduits à concevoir **SitEthique**.

SitEthique, c'est un **site Internet incluant les fonctionnalités technologiques les plus avancées dans des conditions techniques et économiques adaptées à l'activité des structures**. SitEthique permet aux personnes dont les capacités visuelles, auditives ou motrices sont limitées d'accéder à l'information dont elles ont besoin sur Internet.



“ Mettre le Web et ses services à la disposition de tous les individus, quels que soient leur matériel ou logiciel, leur infrastructure réseau, leur langue maternelle, leur culture, leur localisation géographique, ou leurs aptitudes physiques ou mentales. ”

*Tim Berners-Lee Directeur et
inventeur du World Wide Web
(Internet)*

site*e*thique

*L'internet accessible à tous,
un droit fondamental*



Des outils d'Accessibilité

Nos outils intègrent les normes d'accessibilité correspondant aux besoins spécifiques des usagers. La syntaxe du code est de haute qualité.



Une démarche Éthique

Une dimension éthique forte :
- Droit à l'information ;
- Valeurs de l'établissement ;
- outils d'évaluation du climat éthique et de l'accompagnement.



Une Architecture adaptée

Une architecture spécifique pour répondre aux besoins du secteur social et médico-social.

Mise en place d'outils d'accessibilité

Afin de prendre en compte les besoins en matière de données visuelles, cognitives ou auditives des usagers, **SitEthique** propose de nombreux outils leur facilitant la navigation :



Gestion du contraste des couleurs
Mettre le fond d'une couleur différente...



Gestion optimisée de la taille du texte
Grossir la taille du texte | Réduire la taille du texte



... ou inverser les couleurs



Mise en place des liens d'évitements
Accès à l'outil précédent | Accès à l'outil suivant



Gestion des raccourcis clavier
Choisir librement les combinaisons de touches clavier



Structuration intelligente des contenus
Une structuration et organisation des contenus répondant aux normes RGAA



Gestion de la justification du texte
Ne pas justifier le texte | Justifier le texte



Mise en place d'un soutien audio
Lorsqu'il est impossible pour une personne de lire un texte, le soutien audio est l'alternative.



Les dimensions éthiques du site

1. L'accessibilité du site Internet aux personnes ayant des capacités de communication spécifiques

2. L'inscription dans l'architecture du site d'un champ réservé à la démarche éthique (charte des personnes accueillies, charte de l'établissement ou du service)

3. La mise à disposition des outils que nous avons conçus pour évaluer l'éthique, du point de vue des usagers, des familles et des professionnels (Eval'éthique®)

« Dis-moi comment tu considères les objets techniques, je te dirai comment tu traites les humains »

Gilbert Simondon



Les Chenettes
Maison de retraite médicalisée



[Notre éthique, nos valeurs](#)

[Préparer son arrivée](#)

[Vivre aux Chenettes](#)

[Les outils de loi 2002](#)

[Nos projets](#)

[Notre fonctionnement](#)

Une architecture adaptée au secteur social et médicosocial

Nous mettons à votre disposition notre connaissance du secteur médicosocial pour vous aider à structurer votre site et les informations à présenter. Le sens de l'accompagnement, l'éthique et les valeurs de la structure sont mis en avant et les visiteurs (usagers, familles, professionnels, internautes) trouvent facilement l'information qu'ils cherchent.

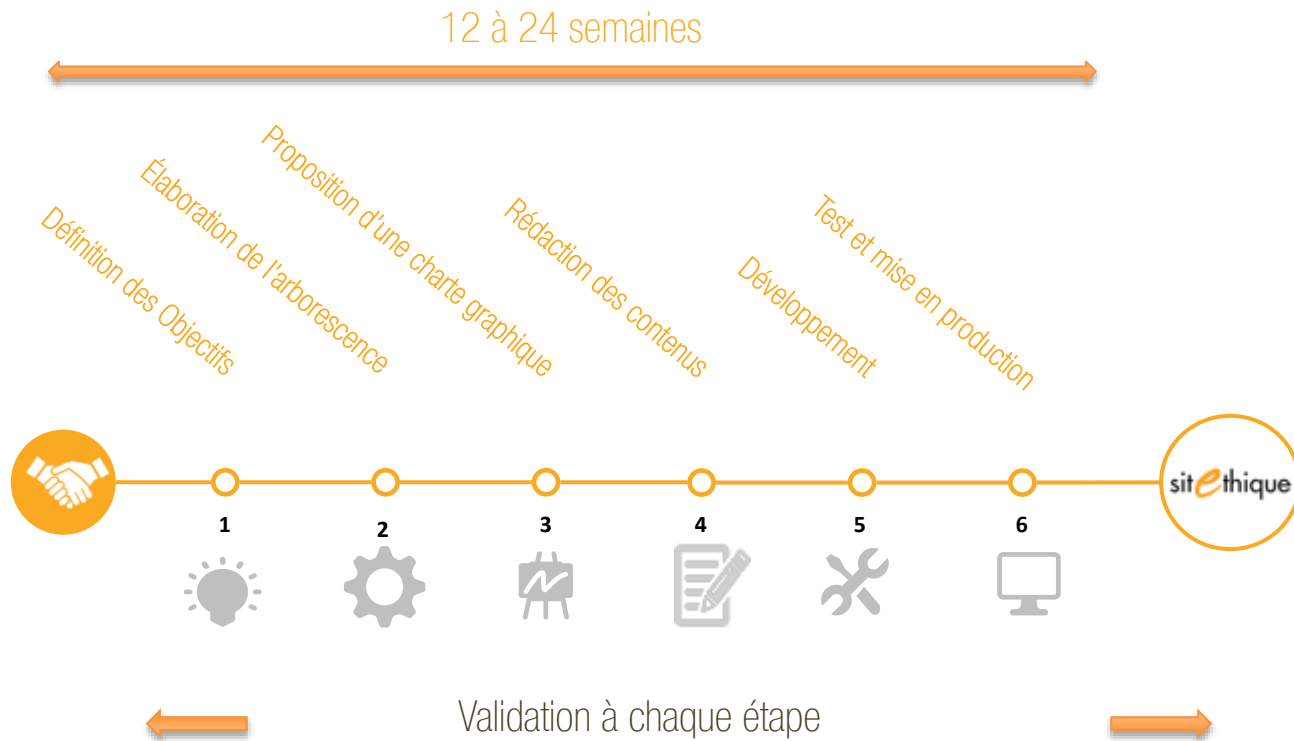
Les avantages de SitEthique

- ✓ **Respecter la réglementation en vigueur** : article 47 de la loi du 11 février 2005 et normes d'accessibilité (RGAA*, WCAG*);
- ✓ **Promouvoir le droit des usagers** en permettant au plus grand nombre un **égal accès** à toute l'information utile (non discrimination, droit à l'information, préservation du lien social et familial);
- ✓ **Adapter et faciliter** l'accès de votre site institutionnel à tous les utilisateurs, quelles que soient leurs capacités de communication (autant que faire se peut);
- ✓ **Simplifier la création des contenus et leur mise à jour** : des trames de contenus vous sont proposées et vous serez autonome pour les personnaliser ou les mettre à jour;
- ✓ **Améliorer votre référencement naturel** : SitEthique est conçu pour que votre site soit mieux référencé par les moteurs de recherche comme Google.

RGAA : Référentiel Général d'Accessibilité pour les Administrations

WCAG : règles d'accessibilité des contenus web

Le processus de réalisation



L'équipe projet



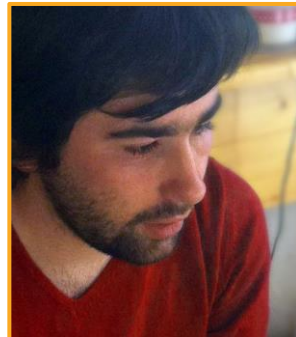
Jean-Jacques Nillès

*Universitaire, conseil
scientifique
Concepteur / rédacteur*



Sabrina Dirand

*Directrice du cabinet
Chef de projet*



Thomas Manse

Développeur web



Alain Courtois

Commercial

Pour nous contacter



socratesonline.com



04.50.10.47.63



contact@sitethique.fr



www.sitethique.fr



Socrates, 14 rue du Pré Paillard
PAE des Glaisins
Anancy-le-Vieux, 74940.